

## *Sensing Painting*

*Opere dalla Collezione d'arte della Fondazione CRC*

*Works from the Collection of Fondazione CRC*

Castello di Rivoli Museo d'Arte Contemporanea

II piano / *floor*, Sala / *Room* 18

27 ottobre / *October* 2023 – 28 gennaio / *January* 2024

Opening 26 ottobre / *October* 2023

### **Elenco delle opere in mostra / *Checklist of the exhibited works:***



**Vernon Ah Kee** (Innisfail, Queensland, Australia, 1967)

*Brutalities (Brutalità)*, 2014

acrilico su tela / *acrylic on canvas*

trittico / *triptych*, 180 x 150 cm ciascuno / *each*

Collezione Fondazione Cassa di Risparmio di Cuneo



**Cornelia Badelita** (Radauti, Romania, 1982)

*Continuu XII*, 2022

olio su tavola / *oil on board*

10 x 100 cm

Collezione Fondazione Cassa di Risparmio di Cuneo



**Cornelia Badelita** (Radauti, Romania, 1982)

*Continuu XIII*, 2022

olio su tavola / *oil on board*

10 x 100 cm

Collezione Fondazione Cassa di Risparmio di Cuneo



**Cornelia Badelita** (Radauti, Romania, 1982)

*Continuu XIV*, 2022

olio su tavola / *oil on board*

10 x 100 cm

Collezione Fondazione Cassa di Risparmio di Cuneo



**Nora Berman** (Los Angeles, 1990)

*Ruffles* (Incrispature), 2016

inchiostro, olio e pastello su mussola / *ink, oil and pastel on muslin*

116 x 169 cm

Collezione Fondazione Cassa di Risparmio di Cuneo



**Valerio Berruti** (Alba, Cuneo, 1977)

*P.G.R. (per grazia ricevuta)* (F.G.R. – for grace received), 2008-2016

pastello a olio, smalto oro, carta e cornici antiche / *oil pastel, gold enamel, paper and antique frames*

16 elementi / *elements*, dimensioni varie / *various dimensions*, dimensioni totali / *overall dimensions* ca. 180 x 300 cm

Collezione Fondazione Cassa di Risparmio di Cuneo



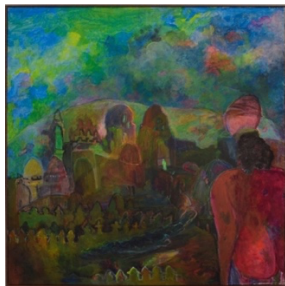
**Rossella Biscotti** (Molfetta, Bari, 1978)

*Live Feed* (Feed in diretta), 2019

serigrafia su cotone e gomma / *screen printing on cotton and rubber*

dimensioni del tessuto / *fabric dimensions* ca. 4000 x 160 cm

Collezione Fondazione Cassa di Risparmio di Cuneo



**Anna Boghiguan** (Il Cairo, Egitto / *Egypt*, 1946)

*Untitled* (Senza titolo), 2008

acrilico su tela / *acrylic on canvas*

100 x 100 cm

Collezione Fondazione Cassa di Risparmio di Cuneo



**Nicola Bolla** (Saluzzo, Cuneo, 1963)

*Ziggy 2021*, 2021

pigmenti puri e glitter su carta incorniciata e fissata su tavola di legno / *pure pigments and glitter on paper framed and fixed on wooden board*

198 x 150 cm

Collezione Fondazione Cassa di Risparmio di Cuneo



**Benni Bosetto** (Merate, Lecco, 1987)

*È ora di prendere gli alieni più seriamente* (It is time to take aliens more seriously), 2021

matita su seta, stoffa, ovatta, legno, ferro / *pencil on silk, fabric, wadding, wood, iron*

73 x 48 x 4 cm

Collezione Fondazione Cassa di Risparmio di Cuneo



**Benni Bosetto** (Merate, Lecco, 1987)

*Paris si è sposata, Britney è libera, Lindsay reciterà ancora* (Paris is married, Britney is free, Lindsay will act again), 2021

matita su seta, stoffa, ovatta, legno, ferro / *pencil on silk, fabric, wadding, wood, iron*

80 x 55 x 4 cm

Collezione Fondazione Cassa di Risparmio di Cuneo



**Benni Bosetto** (Merate, Lecco, 1987)

*I raddomanti continuano a cercare l'acqua* (Diviners continue to search for water), 2022

gesso, bronzo, melograno e rami di melograno / *plaster, bronze, pomegranate and pomegranate branches*

45 x 30 x 10 cm

Collezione Fondazione Cassa di Risparmio di Cuneo



**Sol Calero** (Caracas, Venezuela, 1982)

*Mano* (Hand), 2018

legno, pittura acrilica, mosaico, fogli di rame, fogli di metallo e perline di plastica / *wood, acrylic paint, mosaic, copper sheets, metal sheets and plastic pearls*

297 x 152 cm

Collezione Fondazione Cassa di Risparmio di Cuneo



**Ludovica Carbotta** (Torino, 1982)

*Got the Void (01)* (Ottenuto il vuoto – 01), 2014  
marmo bianco di Carrara / *Carrara white marble*  
80 x 60 x 60 cm

*Got the Void (02)* (Ottenuto il vuoto – 02), 2014  
marmo bianco di Carrara / *Carrara white marble*  
80 x 60 x 60 cm

Collezione Fondazione Cassa di Risparmio di Cuneo



**Guglielmo Castelli** (Torino, 1987)

*Vizi compensativi* (Compensatory vices), 2020  
tecnica mista su tela / *mixed media on canvas*  
180 x 130 cm

Collezione Fondazione Cassa di Risparmio di Cuneo



**Guglielmo Castelli** (Torino, 1987)

Pittura parietale realizzata dall'artista in occasione della mostra *Pittura in persona. La nuova Collezione della Fondazione CRC* / *Wall painting created by the artist on the occasion of the exhibition Painting in Person. The New Collection of Fondazione CRC*, 2021  
300 x 300 x 50 cm

Collezione Fondazione Cassa di Risparmio di Cuneo



**Alex Cecchetti** (Terni, 1977)

*Imbastito d'erbacce* (Basting of weeds), 2019  
dipinti a olio su lino e cotone imbastiti con fili di seta naturale / *oil paintings on linen and cotton basted with natural silk threads*  
360 x 225 cm

Collezione Fondazione Cassa di Risparmio di Cuneo



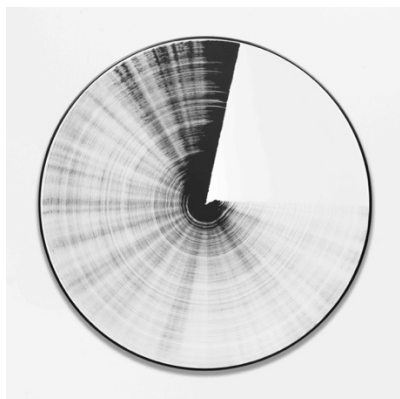
**Manuele Cerutti** (Torino, 1976)

*Motus naturalis*, 2017-2018

olio su lino / *oil on linen*

240 x 325 cm

Collezione Fondazione Cassa di Risparmio di Cuneo



**Claudia Comte** (Grancy, Svizzera /

*Switzerland*, 1983)

*Turn and Slip 200*, *black and white*, 2/4 *medium light*  
(*Turn and Slip 200*, bianco e nero, 2/4 medio chiaro),  
2019

acrilico su tela / *acrylic on canvas*

Ø 200 cm

Collezione Fondazione Cassa di Risparmio di Cuneo



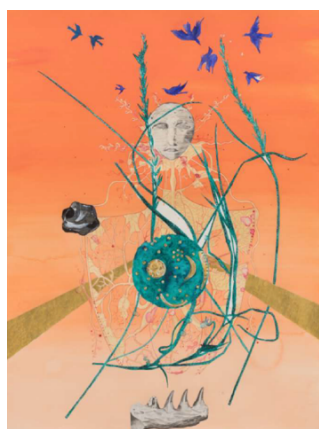
**Regina de Miguel** (Malaga, 1977)

*Arbustos de nervios como bosques de coral 05* (*Cespugli nervosi come boschi di corallo 05* / *Nerve bushes like coral forests 05*), 2021

acquerello, tempera e matita su carta Arches /  
*watercolor, tempera and pencil on Arches paper*

62 x 47 cm

Collezione Fondazione Cassa di Risparmio di Cuneo



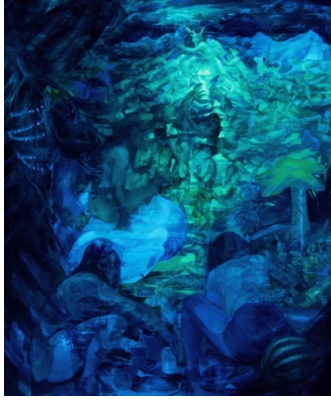
**Regina de Miguel** (Malaga, 1977)

*Arbustos de nervios como bosques de coral 09* (*Cespugli nervosi come boschi di corallo 09* / *Nerve bushes like coral forests 09*), 2021

acquerello, tempera e matita su carta Arches /  
*watercolor, tempera and pencil on Arches paper*

62 x 47 cm

Collezione Fondazione Cassa di Risparmio di Cuneo



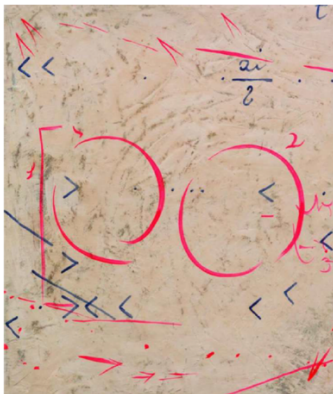
**Barbara De Vivi** (Venezia, 1992)  
*Pool party 2* (Festa in piscina 2), 2020  
tecnica mista su tela / *mixed media on canvas*  
180 x 150 cm  
Collezione Fondazione Cassa di Risparmio di Cuneo



**Patrizio di Massimo** (Jesi, Ancona, 1983)  
*No More Nappies*, 2020  
olio su lino / *oil on linen*  
137 x 112 cm  
Collezione Fondazione Cassa di Risparmio di Cuneo



**Bracha L. Ettinger** (Tel Aviv, 1948)  
*Eros – Pieta n. 1*, 2015-2019  
olio su tela / *oil on canvas*  
40 x 30 cm  
Collezione Fondazione Cassa di Risparmio di Cuneo



**Francesca Ferreri** (Savigliano, Cuneo, 1981)  
*Math of Matter 01* (Matematica della materia 01), 2021  
gesso e resina consolidante su tavola, pigmenti coloranti e acquerello / *chalk and consolidating resin on board, coloring pigments and watercolor*  
92 x 76 cm  
Collezione Fondazione Cassa di Risparmio di Cuneo



**Francesca Ferreri** (Savigliano, Cuneo, 1981)  
*Math of Matter 02* (Matematica della materia 02), 2021  
gesso e resina consolidante su tavola, pigmenti coloranti e acquerello / *chalk and consolidating resin on board, coloring pigments and watercolor*  
92 x 76 cm  
Collezione Fondazione Cassa di Risparmio di Cuneo



**Francesca Ferreri** (Savigliano, Cuneo, 1981)  
*Math of Matter 04* (Matematica della materia 04), 2021  
gesso e resina consolidante su tavola, pigmenti coloranti e acquerello / *chalk and consolidating resin on board, coloring pigments and watercolor*  
92 x 76 cm  
Collezione Fondazione Cassa di Risparmio di Cuneo



**Camille Henrot** (Parigi, 1978)  
*Anger Management* (Gestione della rabbia), 2015  
acquerello su carta montata su alluminio / *watercolor on paper mounted on aluminum*  
203,2 x 152,4 cm  
Collezione Fondazione Cassa di Risparmio di Cuneo



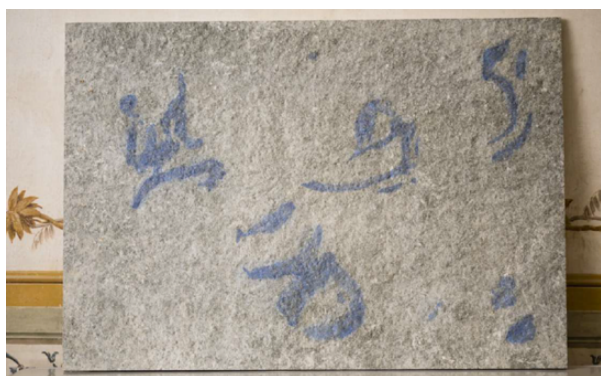
**Golnaz Hosseini** (Teheran, Iran, 1990)  
*The Dust Enforcer* (L'esecutore di polvere), 2022  
olio su tela / *oil on canvas*  
trittico / *triptych*, 190 x 145 cm ciascuno / *each*  
Collezione Fondazione Cassa di Risparmio di Cuneo



**Anne Imhof** (Geißen, Germania / *Germany*, 1978)  
*Untitled (Faust)* (Senza titolo – Faust), 2018  
 acrilico, serigrafia e olio su tela / *acrylic, screen printing and oil on canvas*  
 234 x 318 cm  
 Collezione Fondazione Cassa di Risparmio di Cuneo



**Diego Kohli** (Madrid, 1991)  
*Heatwave* (Ondata di caldo), 2022  
 carboncino su tela / *charcoal on canvas*  
 180 x 120 cm  
 Collezione Fondazione Cassa di Risparmio di Cuneo



**Agnieszka Kurant** (Łódź, Polonia / *Poland*, 1978)  
*Adjacent Possible* (Possibile adiacente), 2021  
 batteri *E. coli* geneticamente modificati con il DNA di coralli e meduse per produrre pigmenti dai colori vivaci, pigmenti minerali sulla pietra di Luserna / *E. coli bacteria genetically engineered with the DNA from corals and jelly fish to produce vividly colored pigments, mineral pigments on Luserna stone*  
 70 x 100 cm  
 Collaborazione / *Collaboration*: Genevieve von Petzinger, Julie Legault, Luisa Mensi  
 Ingegneria del software / *Software engineering*: Justin Lane  
 Consultazione / *Consultation*: Drew Endy  
 Collezione Fondazione Cassa di Risparmio di Cuneo



**Andrea Massaioli** (Torino, 1960)  
*Panna e Lumache* (Cream and Slugs), 2005  
ceramica / *ceramic*  
16 x 22 x 12,5 cm  
Collezione Fondazione Cassa di Risparmio di Cuneo



**Andrea Massaioli** (Torino, 1960)  
*Lumaca, paesaggio, notte* (Slug, landscape, night), 2011  
olio su tela / *oil on canvas*  
200 x 300 cm  
Collezione Fondazione Cassa di Risparmio di Cuneo



**Elena Mazzi** (Reggio Emilia, 1984)  
*Snow Dragon* (Dragone delle nevi), 2019  
arazzo, plastica riciclata (60%) e fibre naturali (40%)  
*tapestry, recycled plastic (60%) and natural fibers (40%)*  
184 x 230 cm  
realizzato in collaborazione con / *realized in collaboration with* Giovanni Bonotto  
Collezione Fondazione Cassa di Risparmio di Cuneo



**Daniele Milvio** (Genova, 1988)  
*Decisamente pascoliano* (Definitely pascoliano), 2019  
argilla, colore acrilico, cera, anilina, legno, metallo,  
garza, gesso, resina, inchiostro e colori ad acqua su  
carta / *clay, acrylic, wax, aniline, wood, metal, gauze,*  
*plaster, resin, ink and watercolor on paper*  
33 x 25 x 6 cm  
Collezione Fondazione Cassa di Risparmio di Cuneo



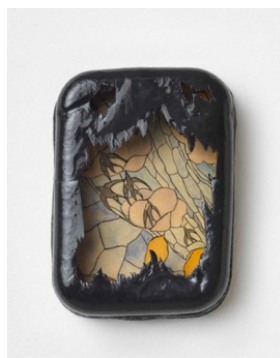
**Daniele Milvio** (Genova, 1988)

*P: «il fatto terzo stato ti ha sempre trovato molto diffidente» B: «e lo so... ma io, per carità... vogliamo fare un dossier? «era diffidente su quarto stato». inseritelo» P: «sul terzo» B: «sì sì sul terzo. sul quarto sono abbastanza propenso. ma si può inserire nel dossier. prendete nota.» P: «certo» (P: «the third estate fact has always found you very suspicious» B: «I know... but I, for heaven's sake... shall we make a dossier? «he found the fourth state suspicious.» put that in» P: «the third state» B: «yes yes the third. I am quite keen on the fourth. but we can put it in the dossier. take note.» P: «sure»), 2019*

argilla, legno, metallo, resina, garza, gesso, cera, colori ad acqua su carta / *clay, wood, metal, resin, gauze, plaster, wax and watercolor on paper*

48 x 32 x 15 cm

Collezione Fondazione Cassa di Risparmio di Cuneo



**Daniele Milvio** (Genova, 1988)

*Casina delle Civette, 2020*

argilla, colore acrilico, cera, anilina, legno, metallo, garza, gesso, resina, inchiostro e colori ad acqua su carta / *clay, acrylic, wax, aniline, wood, metal, gauze, plaster, resin, ink and watercolor on paper*

26 x 17 x 5,5 cm

Collezione Fondazione Cassa di Risparmio di Cuneo



**Ad Minoliti** (Buenos Aires, 1980)

*Victorian Madi 5, 2017*

acrilico su tela / *acrylic on canvas*

200 x 165 cm

Collezione Fondazione Cassa di Risparmio di Cuneo



**Pietro Moretti** (Roma, 1996)

*Alla deriva dei galleggianti (The Inflatables' Drift), 2022*

acquerello e olio su tela / *watercolor and oil on canvas*

170 x 140 cm

Collezione Fondazione Cassa di Risparmio di Cuneo



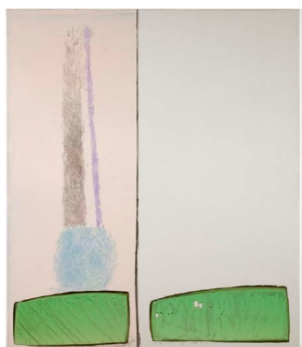
**Giuseppe Mulas** (Alghero, 1995)

*Golden shower from the bird of paradise* (Pioggia dorata dall'uccello del paradiso), 2020

olio, olio solido, pastelli a olio, pigmento puro, spray su tela di lino / *oil, solid oil, oil pastels, pure pigment, spray on linen*

140 x 160 cm

Collezione Fondazione Cassa di Risparmio di Cuneo



**Rudi Ninov** (Teteven, Bulgaria, 1992)

*Untitled (after Dizzy's swing low)* (Senza titolo – ispirato a *Swing Low* di Dizzy), 2020

acrilico su tela / *acrylic on canvas*

200 x 180 cm

Collezione Fondazione Cassa di Risparmio di Cuneo



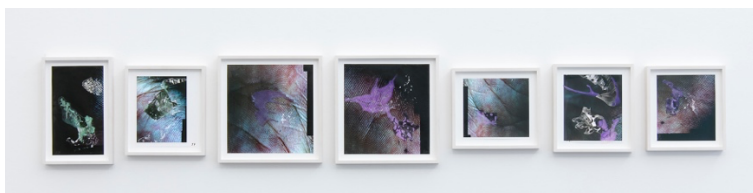
**Francis Offman** (Butare, Ruanda / *Rwanda*, 1987)

*Senza titolo* (Untitled), 2019

acrilico, inchiostro, carta e gesso bolognese su juta / *acrylic, ink, paper and Bologna chalk on jute*

114 x 206 cm

Collezione Fondazione Cassa di Risparmio di Cuneo



**Seth Price** (Gerusalemme / *Jerusalem*, 1973)

*Untitled* (Senza titolo), 2018

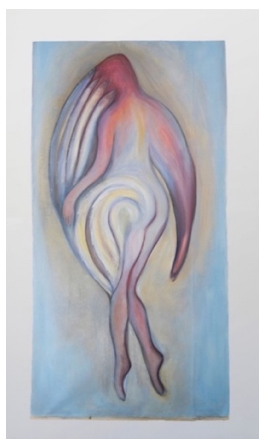
7 foto-collage con polimero acrilico colorato / 7 *photo-collages with tinted acrylic polymer*

31,1 x 17,8 cm, 22,9 x 21 cm, 31,1 x 29,9 cm,

31,1 x 29,8 cm, 21,6 x 24,1 cm, 24,8 x 21,6 cm,

24,1 x 21,6 cm

Collezione Fondazione Cassa di Risparmio di Cuneo



**Mathilde Rosier** (Parigi, 1973)

*Blind Swim 5* (Nuotata cieca 5), 2016-2017

olio su tela / *oil on canvas*

212 x 110 cm

Collezione Fondazione Cassa di Risparmio di Cuneo



**Giangiacomo Rossetti** (Milano, 1989)  
*Soggetto danzante* (Dancing subject), 2016

olio su tavola / *oil on board*

39,5 x 64,5 cm

Collezione Fondazione Cassa di Risparmio di Cuneo



**Giangiacomo Rossetti** (Milano, 1989)

*Alcova* (Alcove), 2017

olio su tavola / *oil on board*

48 x 58 cm

Collezione Fondazione Cassa di Risparmio di Cuneo



**Giangiacomo Rossetti** (Milano, 1989)

*I Cenci* (The Cenci), 2017

olio su tavola / *oil on board*

74 x 49 cm

Collezione Fondazione Cassa di Risparmio di Cuneo



**Giuliana Rosso** (Torino, 1992)

*Gioco* (Game), 2017

olio su tela / *oil on canvas*

190 x 140 cm

Collezione Fondazione Cassa di Risparmio di Cuneo



**Giuliana Rosso** (Torino, 1992)  
*Trasmutazione* (Transmutation), 2020  
olio su tela / *oil on canvas*  
80 x 80 cm  
Collezione Fondazione Cassa di Risparmio di Cuneo



**Lin May Saeed** (Würzburg, 1973 – Berlino, 2023)  
*NUS* (NOC / NUT), 2012  
polistirolo, acciaio, foglio di alluminio, legno, corda,  
gesso, lacca e noci / *styrofoam, steel, aluminum sheet,*  
*wood, rope, plaster, lacquer and walnuts*  
180 x 250 x 62 cm  
Collezione Fondazione Cassa di Risparmio di Cuneo



**Erik Saglia** (Torino, 1989)  
*Untitled* (Senza titolo), 2017  
vernice spray, pastelli a cera, nastro di carta e resina  
epossidica su pannello di legno / *spray paint, oil pastel,*  
*paper tape and epoxy resin on panel*  
200 x 150 x 6 cm  
Collezione Fondazione Cassa di Risparmio di Cuneo



**Georgia Sagri** (Atene / Athens, 1979)  
*“Too long, too much struggle”, Session Tuesday 29th*  
*September 2020* (“Troppo tempo, troppa fatica”,  
sessione martedì 29 settembre 2020), 2020  
carbone e gessetti colorati su carta / *charcoal and*  
*colored chalks on paper*  
150 x 100 cm  
Collezione Fondazione Cassa di Risparmio di Cuneo



**Georgia Sagri** (Atene / *Athens*, 1979)

*Treatment (Sorrow)*, 13 April, 2020 (Trattamento – dolore, 13 aprile 2020), 2020

carboncino e gessetti colorati su carta / *charcoal and colored chalks on paper*

150 x 90 cm

Collezione Fondazione Cassa di Risparmio di Cuneo



**Alan Sierra** (Sonora, Messico / *Mexico*, 1990)

*Acupuntura para el planeta Tierra* (Agopuntura per il pianeta Terra / Acupuncture for Planet Heart), 2021

inchiostro su carta / *ink on paper*

29,7 x 21 cm

Collezione Fondazione Cassa di Risparmio di Cuneo



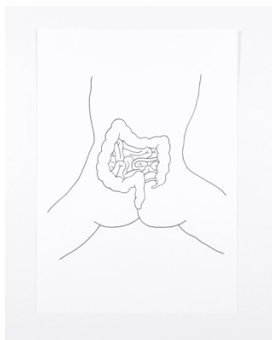
**Alan Sierra** (Sonora, Messico / *Mexico*, 1990)

*Carcajada* (Ridere a crepapelle / Laughing out loud), 2021

inchiostro su carta / *ink on paper*

29,7 x 21 cm

Collezione Fondazione Cassa di Risparmio di Cuneo



**Alan Sierra** (Sonora, Messico / *Mexico*, 1990)

*Casi no se estudia anatomía desde este punto de vista*

(L'anatomia non si studia quasi mai da questo punto di vista / Uncommon to study anatomy from this point of view), 2021

inchiostro su carta / *ink on paper*

29,7 x 21 cm

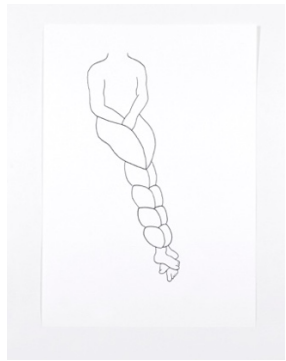
Collezione Fondazione Cassa di Risparmio di Cuneo



**Alan Sierra** (Sonora, Messico / *Mexico*, 1990)  
*Cierra bien las orejas* (Chiudi bene le orecchie / Close your ears thoroughly), 2021  
inchiostro su carta / *ink on paper*  
29,7 x 21 cm  
Collezione Fondazione Cassa di Risparmio di Cuneo



**Alan Sierra** (Sonora, Messico / *Mexico*, 1990)  
*La masculinidad y sus fantasmas* (La mascolinità e i suoi fantasmi / Masculinity and its ghosts), 2021  
inchiostro su carta / *ink on paper*  
29,7 x 21 cm  
Collezione Fondazione Cassa di Risparmio di Cuneo



**Alan Sierra** (Sonora, Messico / *Mexico*, 1990)  
*La trenza* (La treccia / The braid), 2021  
inchiostro su carta / *ink on paper*  
29,7 x 21 cm  
Collezione Fondazione Cassa di Risparmio di Cuneo



**Alan Sierra** (Sonora, Messico / *Mexico*, 1990)  
*Readable Face* (Volto leggibile), 2021  
inchiostro su carta / *ink on paper*  
21 x 14,5 cm  
Collezione Fondazione Cassa di Risparmio di Cuneo



**Alan Sierra** (Sonora, Messico / *Mexico*, 1990)  
*Sabe que hay algo ahí dentro que no le pertenece* (Sa che lì dentro c'è qualcosa che non gli appartiene / Know that something in there does not belong), 2021  
inchiostro su carta / *ink on paper*  
29,7 x 21 cm  
Collezione Fondazione Cassa di Risparmio di Cuneo



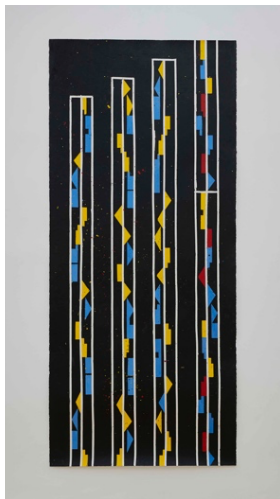
**Alan Sierra** (Sonora, Messico / *Mexico*, 1990)  
*Sin título (Sacapuntas)* (Senza titolo – temperamatite /  
Untitled – pencil sharpener), 2021  
inchiostro su carta / *ink on paper*  
29,7 x 21 cm  
Collezione Fondazione Cassa di Risparmio di Cuneo



**Alan Sierra** (Sonora, Messico / *Mexico*, 1990)  
*Vidas pasadas* (Vite passate / Past lives), 2021  
inchiostro su carta / *ink on paper*  
29,7 x 21 cm  
Collezione Fondazione Cassa di Risparmio di Cuneo



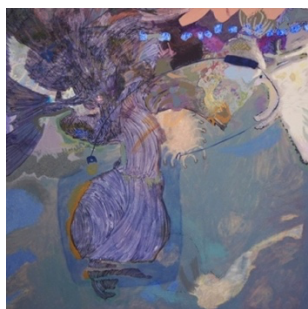
**Elisa Sighicelli** (Torino, 1968)  
*Untitled (1429)* (Senza titolo – 1429), 2014  
stampa ai pigmenti su carta montata su alluminio /  
*pigment print on paper mounted on aluminum*  
68,5 x 103,5 cm  
Collezione Fondazione Cassa di Risparmio di Cuneo



**Ania Soliman** (Varsavia / *Warsaw*, 1970)  
*Explaining Dance to a Machine #16 (deep leg gestures)*  
(Spiegare la danza a una macchina n. 16 – gesti  
profondi delle gambe), 2016-2017  
grafite, encausto e pigmento su carta / *graphite,*  
*encaustic and pigment on paper*  
260 x 114 cm  
Collezione Fondazione Cassa di Risparmio di Cuneo



**Marta Spagnoli** (Verona, 1994)  
*La Danza V* (The Dance V), 2023  
acrilico e olio su tela / *acrylic and oil on canvas*  
190 x 340 cm  
Collezione Fondazione Cassa di Risparmio di Cuneo



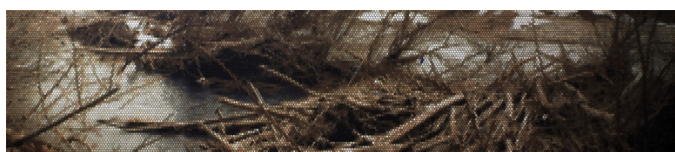
**Victoria Stoian** (Chişinău, Moldavia / *Moldova*, 1987)  
*Nistru Confines 76 km*, 2017  
acrilico su tela / *acrylic on canvas*  
100 x 100 cm  
Collezione Fondazione Cassa di Risparmio di Cuneo



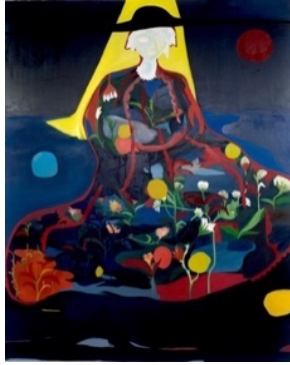
**Sarah Sze** (Boston, 1969)  
*Left Handed (Half-life)* (Mancino – Vita a metà), 2018  
olio, acrilico, carta d'archivio, inchiostro, polimeri acrilici e gommalacca primer / *oil, acrylic, archival paper, ink, acrylic polymers and shellac primer*  
40,6 x 50,8 cm  
Collezione Fondazione Cassa di Risparmio di Cuneo



**Inka ter Haar** (Duisburg, Germania / *Germany*, 1980)  
*LOVE 2/15* (AMORE 2/15), 2021  
olio su lino / *oil on linen*  
210 x 330 cm  
Collezione Fondazione Cassa di Risparmio di Cuneo



**Paolo Turco** (Cuneo, 1981)  
*37 km di eredità* (37 km of heritage), 2016  
pietre, terre, legno e plastica in barattoli di vetro su tavola / *stones, earth, wood and plastic in glass jars on board*  
67,5 x 264 cm  
Collezione Fondazione Cassa di Risparmio di Cuneo



**Alice Visentin** (Ciriè, Torino, 1993)

*Irene*, 2017

olio su tela / *oil on canvas*

250 x 200 cm

Collezione Fondazione Cassa di Risparmio di Cuneo



**Alice Visentin** (Ciriè, Torino, 1993)

*Milloss da Ozora* (*Milloss from Ozora*), 2017

olio su tela / *oil on canvas*

250 x 200 cm

Collezione Fondazione Cassa di Risparmio di Cuneo



**Zadie Xa** (Vancouver, 1983)

*Purple Velour* (*Velour viola*), 2017

olio su tela / *oil on canvas*

120 x 100 cm

Collezione Fondazione Cassa di Risparmio di Cuneo